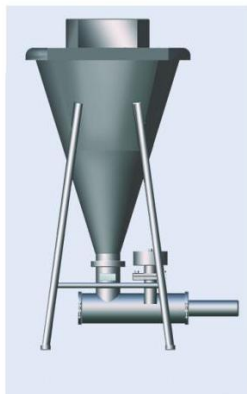


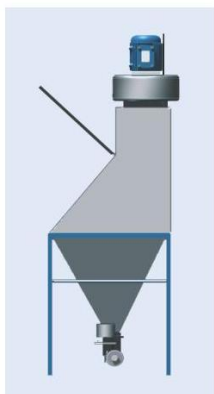
ユーグロップ 空気輸送(吸引・圧送) 粉体輸送システム

ユーグロップでは、お客様の条件やご要望に応じて空気輸送システムの選定をさせて頂いております。あらゆる原料に対応でき、長距離輸送の特殊設計も行っています。

原料仕込み装置



原料ホッパー付
原料混送器



手投入ホッパ
付原料混送器



吸引管

真空動力源

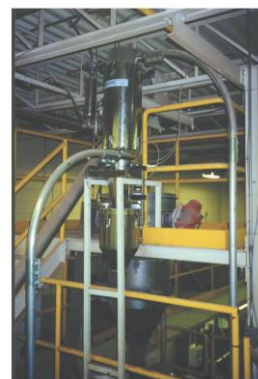
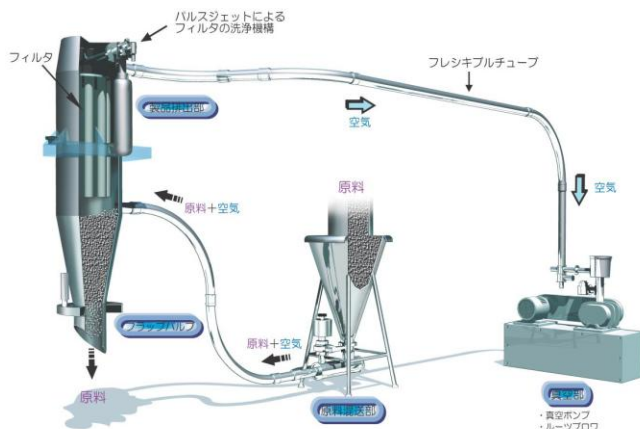


リングブロウ



ルーツブロウ

真空システム例



適応一例

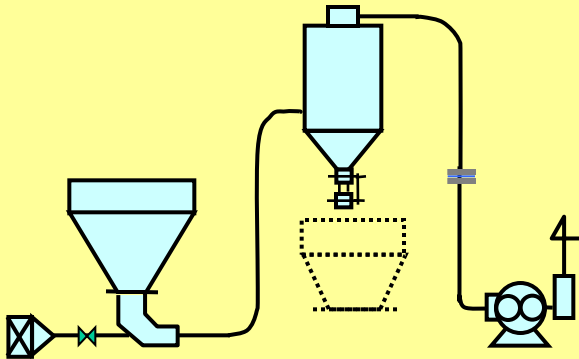
- | | |
|-----|-------------|
| 化成品 | 酸化チタン・アンチモン |
| 医薬品 | 顆粒品・固形製剤 |
| 樹脂 | 粉体塗料・樹脂ペレット |
| 漢方薬 | スパイス・ハナピラダケ |
| 食品 | 大豆粉・茶・食塩・砂糖 |
| 化粧品 | 香料・入浴剤 |
| 顔料 | トナー・染料 |
| 金属 | アルミナ・フェライト |
| 鉱山物 | ガラス粉・タルク |

等、様々な分野でご利用頂けます。能力や機種選定につきましては、テストにてご確認下さい。



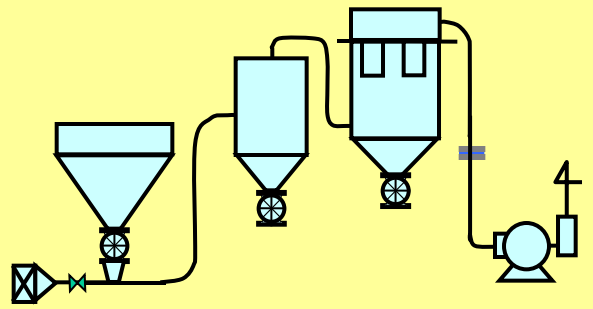
コンベヤシステム設置例

【応用例①】 真空コンベヤ



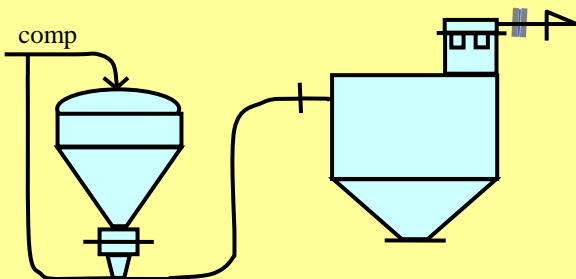
- ・バッチ連続式が主
- ・装置が簡易で構成できるため
- ・分解、洗浄性に優れている
- ・プラグ輸送も可能
- ・低能～効能 エゼクタ方式も可
- ・管内風速: 5~15m/sec

【応用例②】 吸引式コンベヤ



- ・低能～中能
- ・連続で大量輸送が可能
- ・インライン式粉碎機・分級機等と組み合わせて設置可能
- ・管内風速: 10~25m/sec

【応用例③】 圧送式コンベヤ



- ・中濃～高濃
- ・長距離・大量輸送が可能
- ・輸送スピードが遅いため、品物の粉化・品物による摩耗が極めて少ない
- ・管内風速 3~7m/sec

オプション

- ・OM(ユーグロップオリジナル風量測定器)
風量管理することにより、最適条件での輸送が可能！！
- ・供給源のブリッジ対策
- ・管内摩耗対策
- ・クローズドシステム

能力・輸送・洗浄性・耐摩耗・各種条件に合わせて機種選定致します。実機レベルでテスト出来る試験機も完備しております。



粉粒体・液体プラントエンジニアリング
HUMAN COMMUNICATION

ユーグロップ株式会社

本社：〒532-0002 大阪市淀川区東三国4丁目11-4
新大阪明成ビル 7F
TEL:(06)6391-6999 FAX:(06)6391-0431
山崎テストセンター：〒671-2513 兵庫県宍粟市山崎町梯313-4
URL:./www.yougrop.co.jp
E-mail:info@yougrop.co.jp