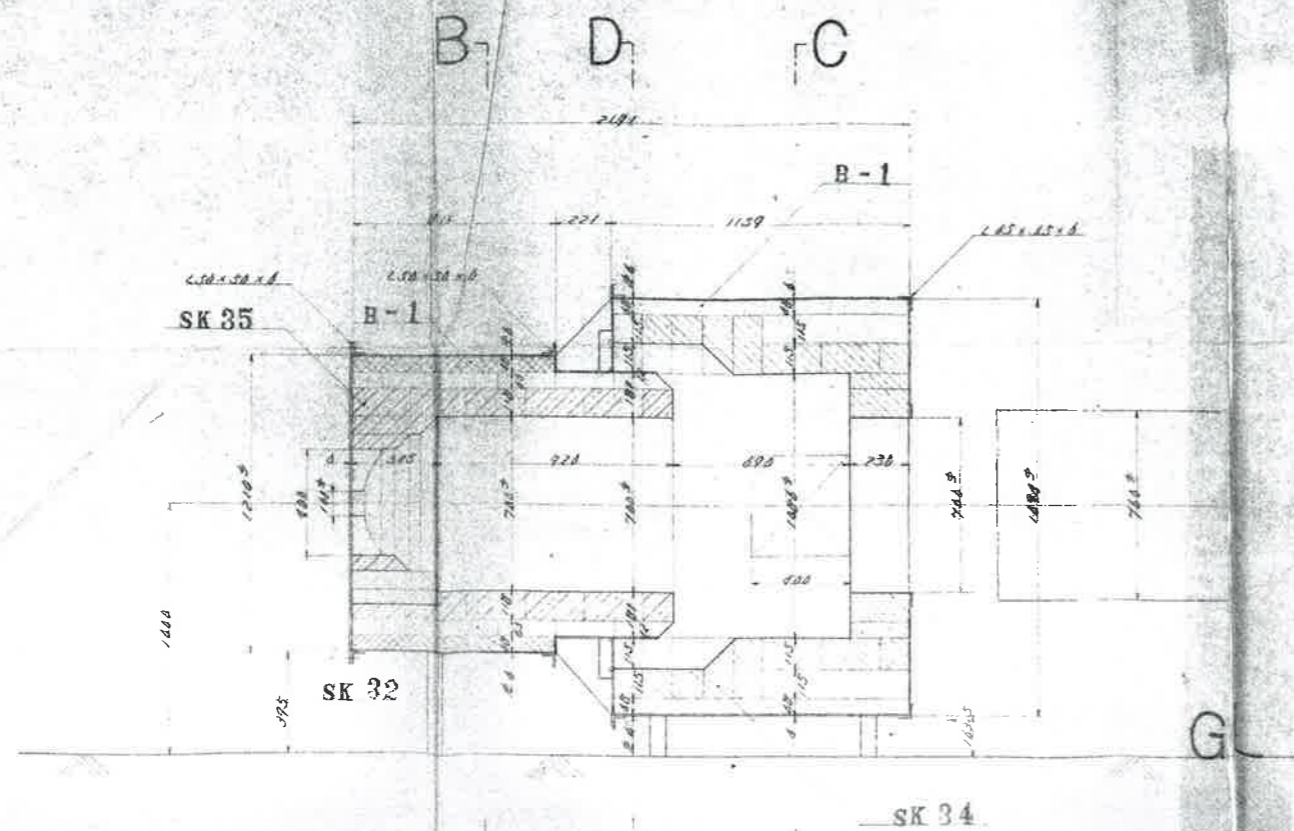


- 御支給品 (1) 500W ベルトコンベヤ (モーター付)
 (2) 16x10 フラップボウモーター (モーター付)
 (3) サイロ用ストライパー用サトボウモーター (組立済)

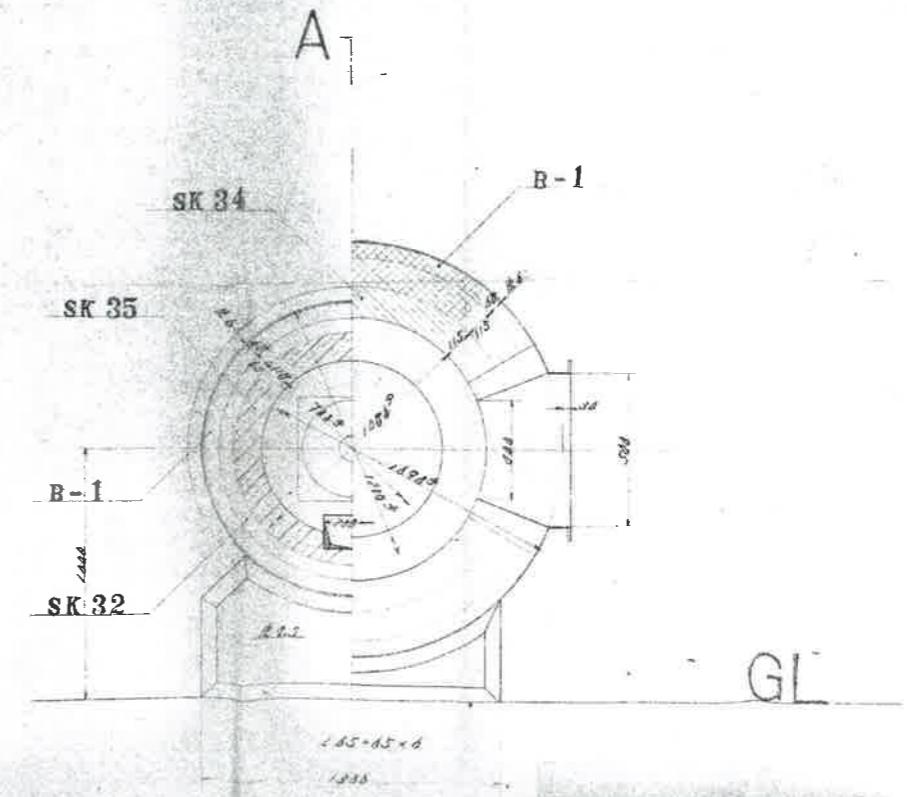
- (1) バケットエレベーター用コンベヤ同ユニットは現地製作
 (2) 500W ベルトコンベヤ (支給品) 若し同ユニットは現地製作
 (3) サイロ用ストライパー用サトボウモーターは現地製作
 (4) 排気管配管は同配管図に準じて施工
 (5) 配管は同配管図に準じて施工
 (6) 掘付けは基礎と照合して行う

工事名称	400φ x 12000mm 並流式ローリ-ドライヤー乾燥設備	昭和57年5月2日
図面	掘付け用組立図	縮尺 1/50
承認	検認	設計

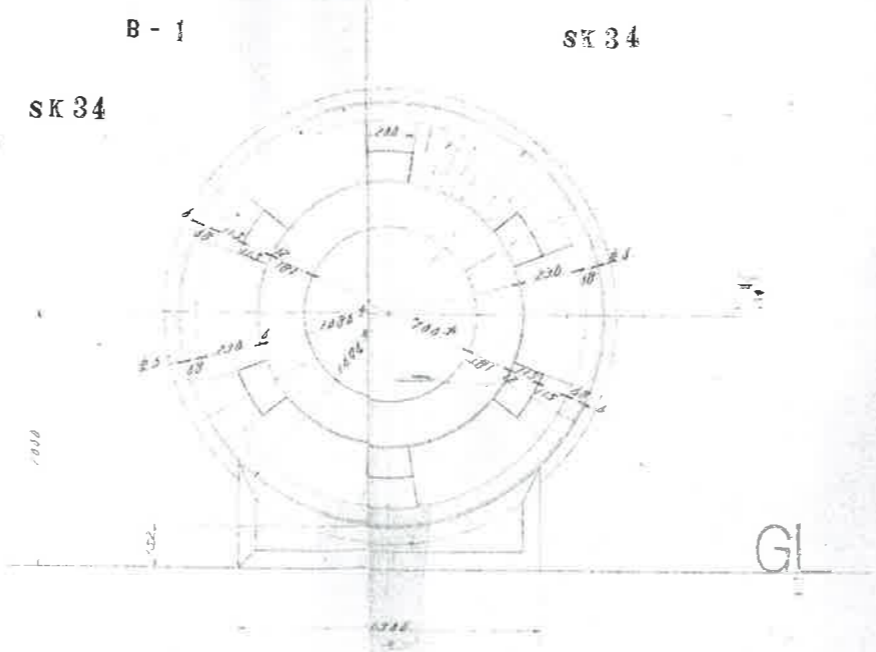
御密先 殿



断面図 A-A



断面図 B-B 断面図 C-C



断面図 D-D



工
作
図
III

部 名	材 質	電 圧	工 程
700 ^φ イヤ-ヒ-フ			15
43年10月21日			
日本熱工株式会社 4338-1			